

Flexalen kanalsysteem

Thermisch en akoestisch geïsoleerde verbindingstukken

Voordelen

- vormvast kanalsysteem met geïntegreerde thermische en akoestische isolatie
- eenvoudig en snel te monteren dankzij soepele rubberverbindingen
- zeer goede luchtdichtheid
- beperkt aantal componenten
- ideaal voor balansventilatiesystemen met warmterecuperatie



ComfoFresh

Kenmerken

Innovatief, licht en duurzaam geïsoleerd leidingsysteem met hoge thermische en akoestische isolatiewaarden ontwikkeld om te kunnen voldoen aan de steeds strengere thermische en akoestische eisen voor balansventilatie-systemen met warmterecuperatie.

De kanalen en vormstukken zijn gemakkelijk en veilig te monteren dankzij de soepele rubberverbindingen. De componenten zijn eenvoudig en precies in te korten. De verlopende HRV verbindingen garanderen een gemakkelijke verbinding met de balansventilatie-unit en met elke dak- en muurdoorvoer. De vormvastheid van het materiaal beperkt het gebruik van beugels.

0.1.

Specificaties

Sterke en stootvaste buitenmantel uit polyethyleen (HDPE). Binnenmantel van dampdicht polyolefine schuim met gesloten celstructuur. Zeer goede geluiddemping (tot 20 dB(A) bij kanaal 160/125) en thermische isolatie (wamtegeleidings-coëfficiënt van 0,040 W/mK). Waterafstotende binnenwand voorkomt corrosie, mos- of schimmelvorming. Toepassingen : tussen -40°C tot 95°C.

Toebehoren Flexalen

Thermafex HRV kanalen DN 200/170 en 160/125: Inwendig geïsoleerd HDPE-kanaal, L 2000 mm

HRV bochten 90/45 ° DN 200/170 en 160/125: Inwendig geïsoleerde bocht 90°/45°

Verbindingen DN 200/170

- verbinding 200/200 mm voor verbinding 2 kanalen
- verbinding 200/180 mm voor verbinding ComfoD 350-450-550 en

dakkap 200 en 180 mm

- verbinding 200/150 mm voor verbinding ComfoD 250 en dakkap 150 mm

HRV verbindingen DN 160/125 :

- Verbinding 160/160 mm voor verbinding 2 kanalen
- Verbinding 160/125 mm symmetrisch voor verbinding ComfoD 150 en dakkap 125 mm
- Verbinding 160/125 mm asymmetrisch voor verbinding ComfoD 150 en dakkap 125 mm

HRV 200/170 muurdoorvoer: DN 200/170 mm voor verbinding op buis DN 200/170

HRV bocht voor ComfoFond-L

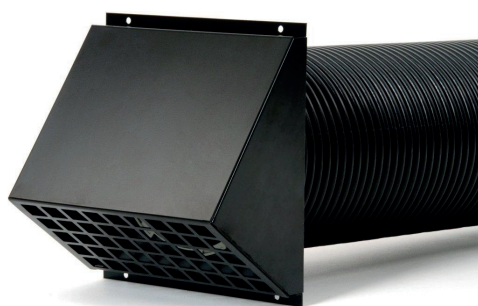
Verbinding van ComfoD 450-550 en ComfoFond-L 550

0.2.

Flexalen kanalsysteem

Thermisch en akoestisch geïsoleerde verbindingstukken

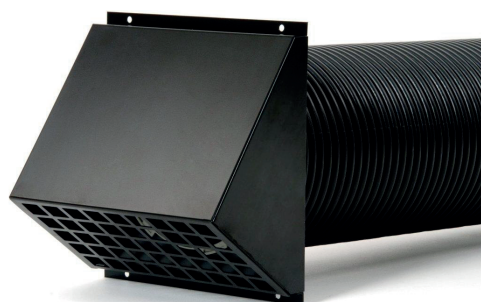
0.3.



0.1

Flexalen kanalsysteem

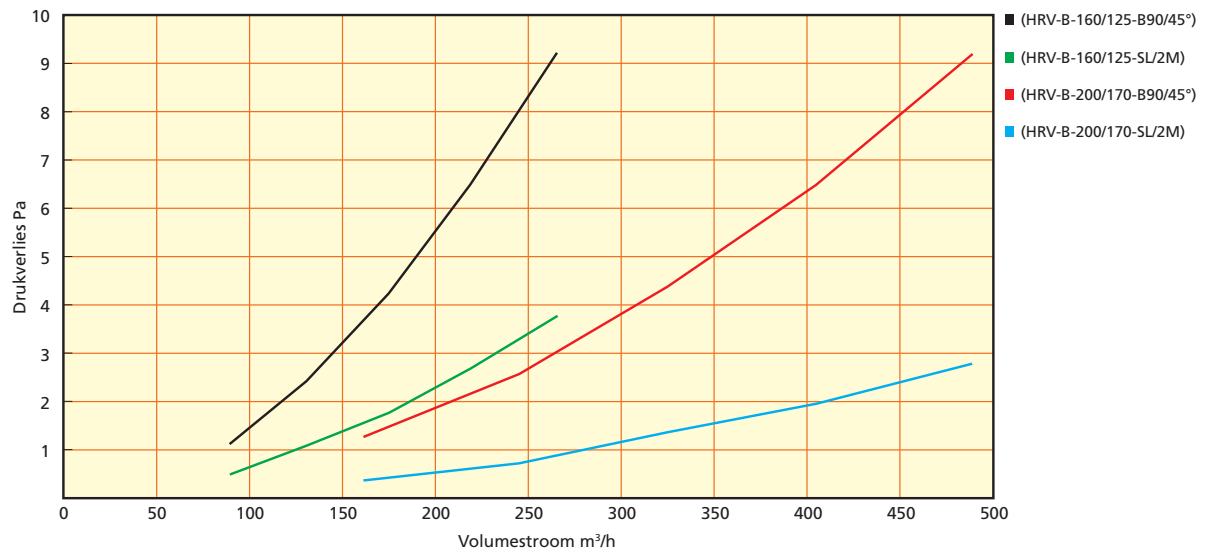
Thermisch en akoestisch geïsoleerde verbindingstukken



0.2: Flexalen componenten

Flexalen kanalsysteem

Thermisch en akoestisch geïsoleerde verbindingstukken



0.3: Drukverlies